

Legenda

SIC IT5310010 - Alpe della Luna, Bocca Trabaria

Depositi continentali quaternari

Sintema del Musone

- MUSa - detrito di versante
- MUSa1 - frana in evoluzione
- MUSb - deposito alluvionale attuale, ghiaie prevalenti associate a subordinate sabbie
- b2 - deposito eluviale colluviale Pleistocene superiore (?) - Olocene
- bn - depositi alluvionali terrazzati, ghiaie prevalenti associate a subordinate sabbie, Pleistocene superiore - Olocene

Successione Umbro - Marchigiano - Romagnola

Formazione marnoso arenacea Umbra

- MUM1 - membro di Casa Spertaglia, Burdigaliano p.p. - Langhiano p.p.
- MUM2 - membro di Monte Casale, Langhiano p.p.
- MUM3 - membro di Vesina, Langhiano p.p.

Formazione marnoso arenacea Romagnola

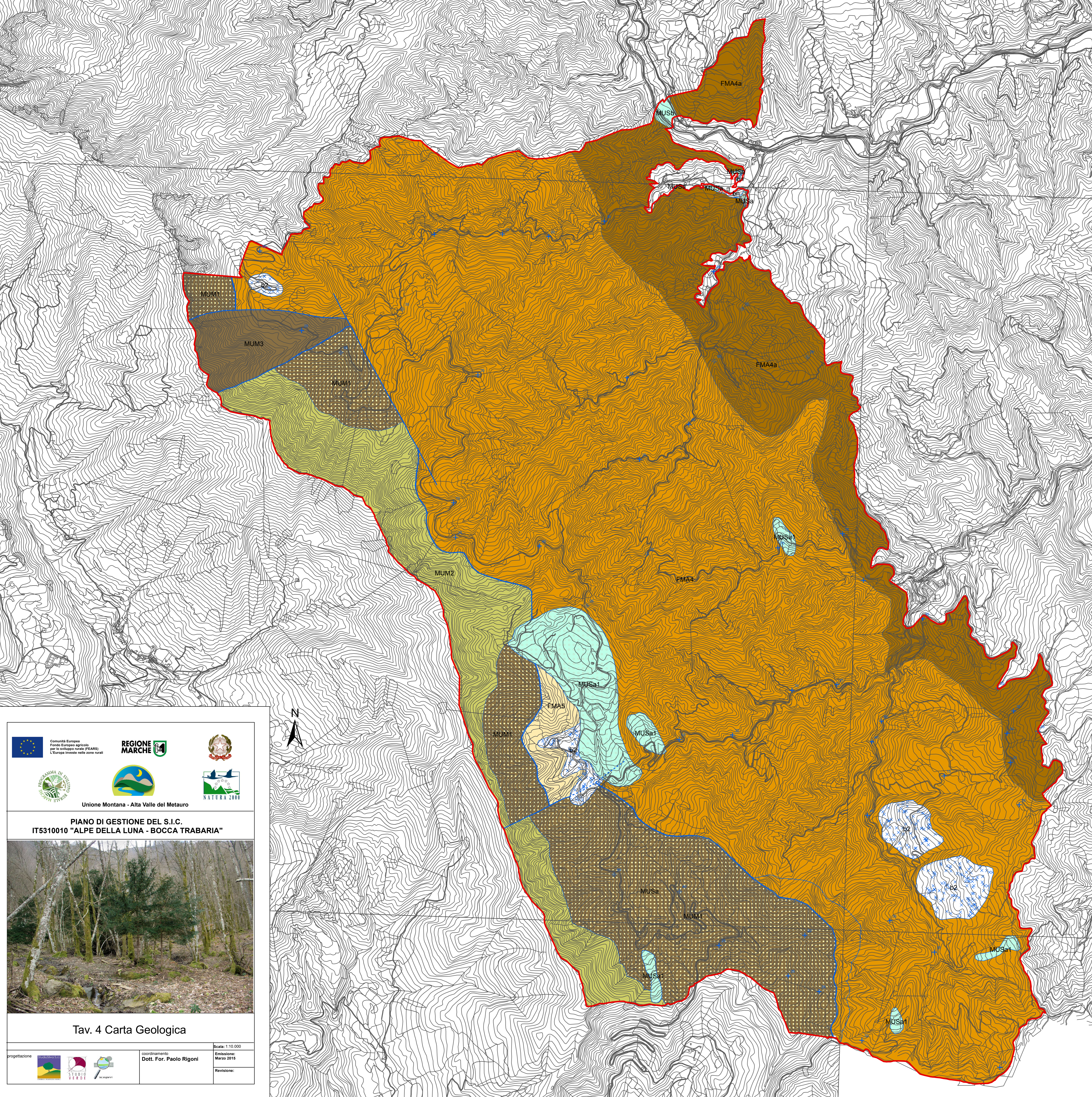
- FMA4 - membro di Galeata, Langhiano superiore p.p. - Serravalliano sommitale/Tortoniano basale
- FMA4a - membro di Galeata, Litofacies di Montelabreve, Langhiano p.p.
- FMA5 - membro di Collina, Langhiano superiore p.p. - Serravalliano superiore p.p.

Faglia

- Faglia
- Faglia diretta
- Faglia incerta o sepolta
- Sovrascorrimento di importanza minore
- Sovrascorrimento principale

Stratificazione

- Stratificazione a polarità sconosciuta
- Stratificazione diretta
- Stratificazione rovesciata



Unione Montana - Alta Valle del Metauro

PIANO DI GESTIONE DEL S.I.C.
IT5310010 "ALPE DELLA LUNA - BOCCA TRABARIA"



Tav. 4 Carta Geologica

progettazione	coordinamento	Scale: 1:10.000
	Dott. For. Paolo Rigoni	Emisione: Marzo 2015
		Revisione: